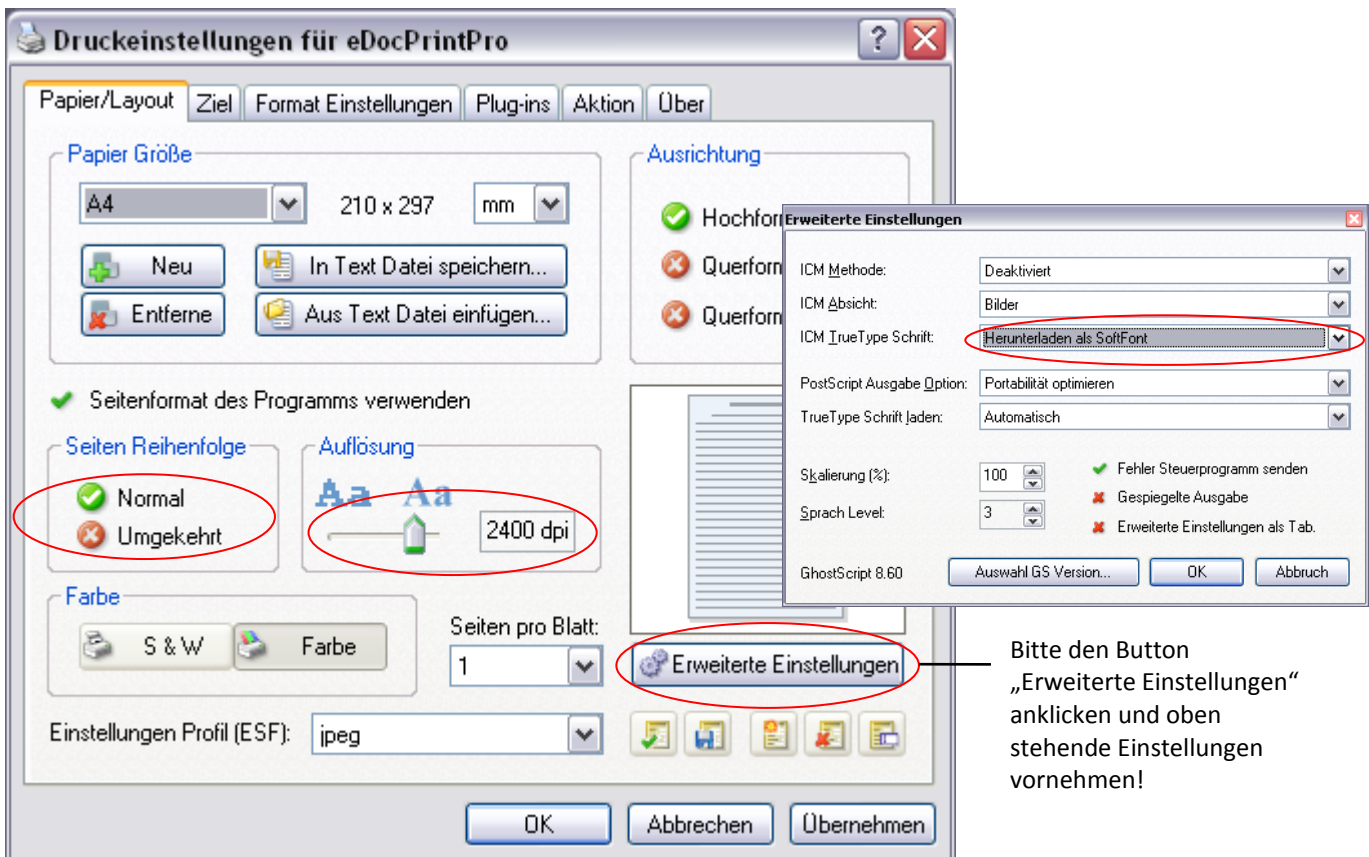
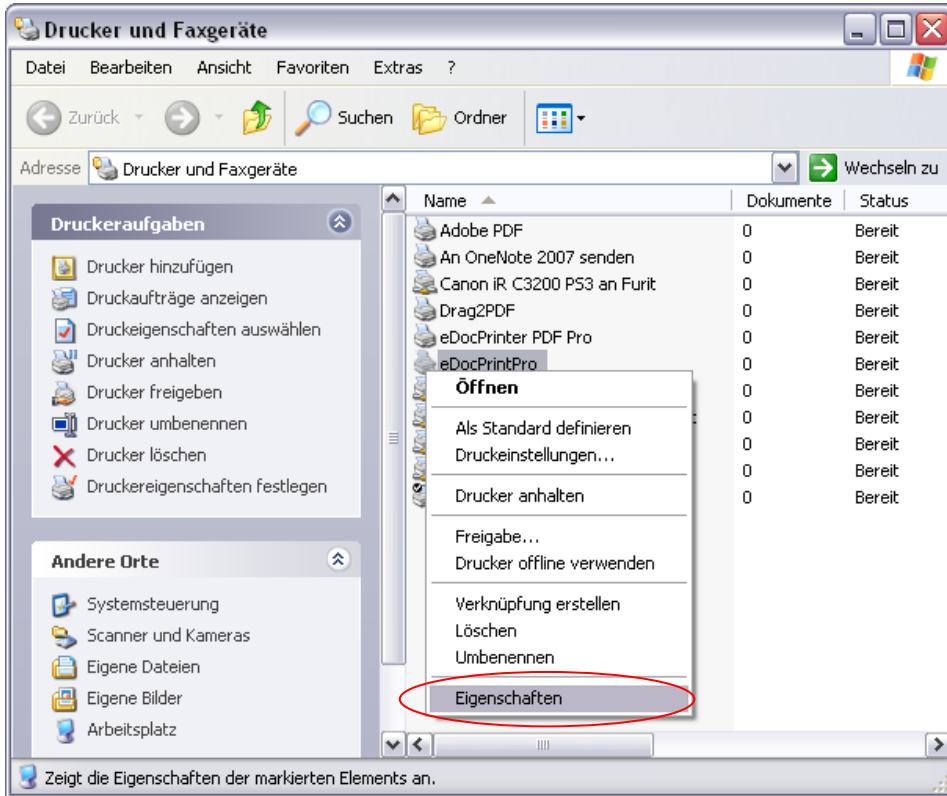
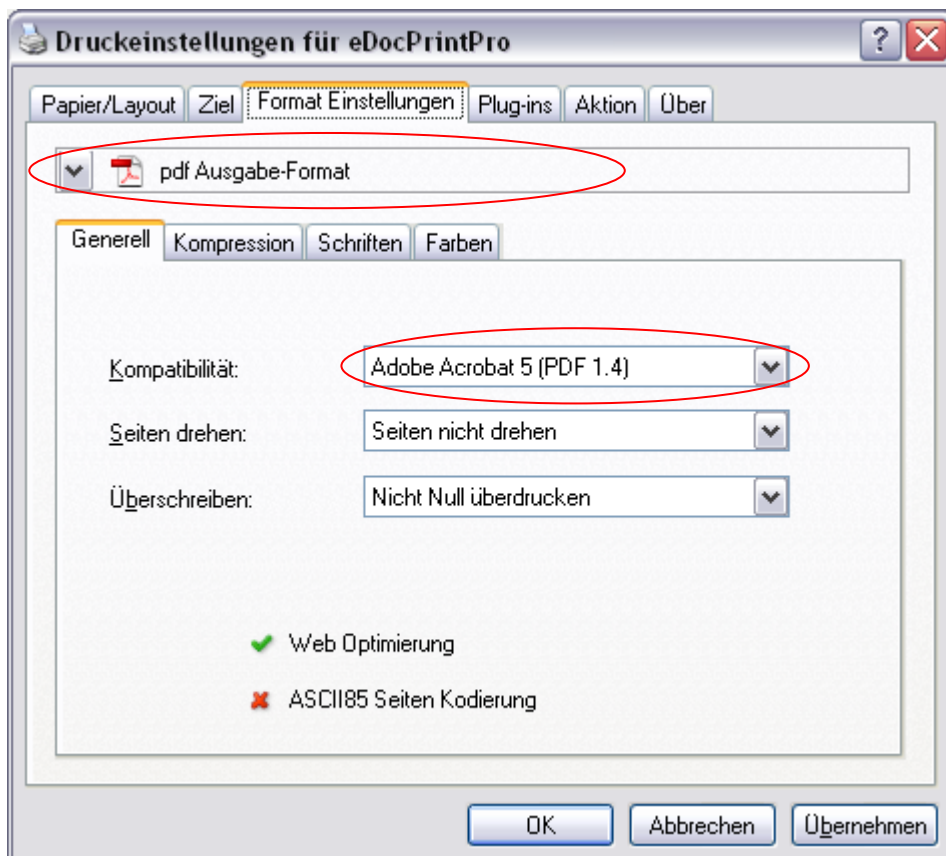
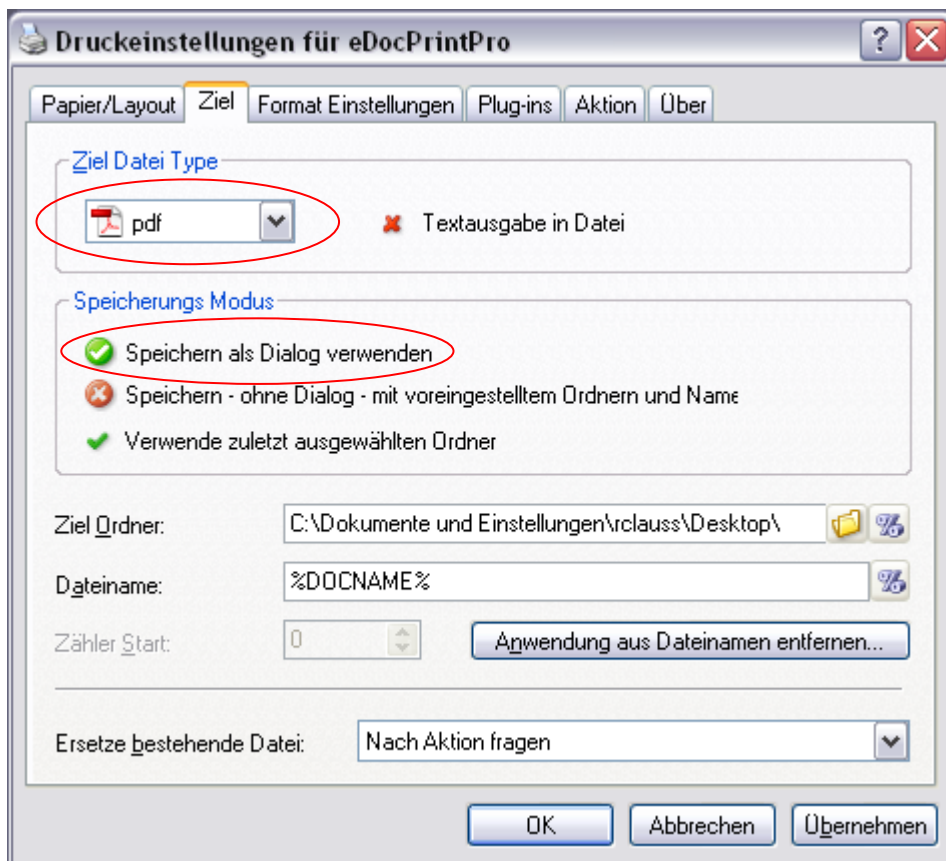


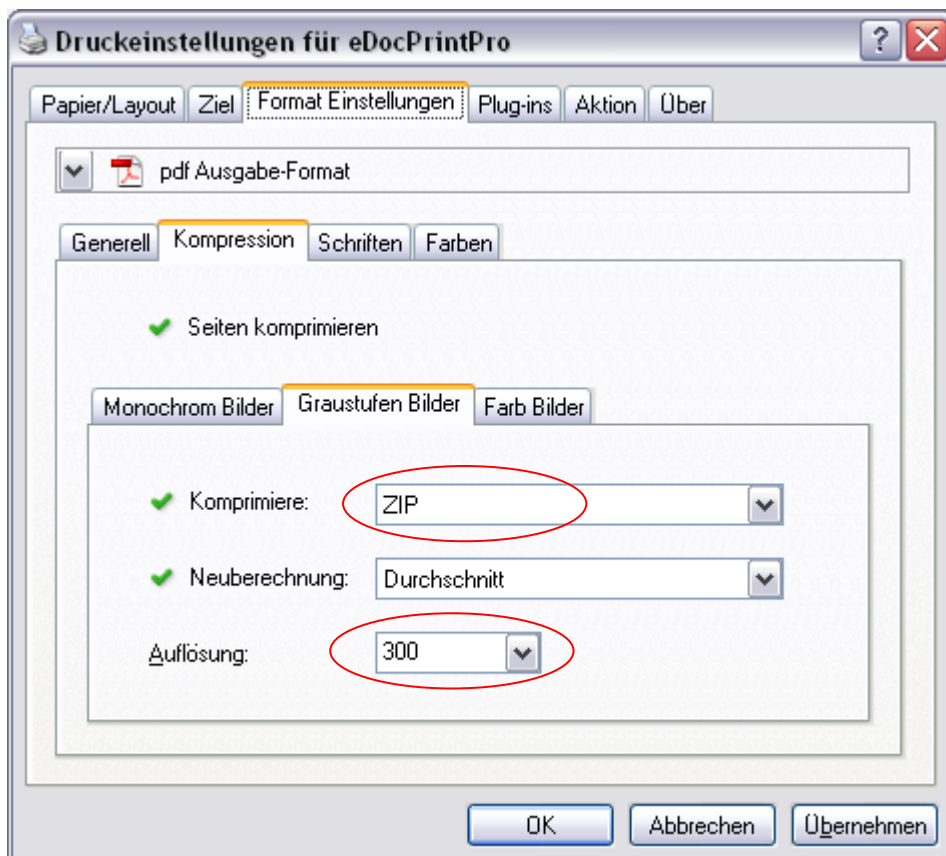
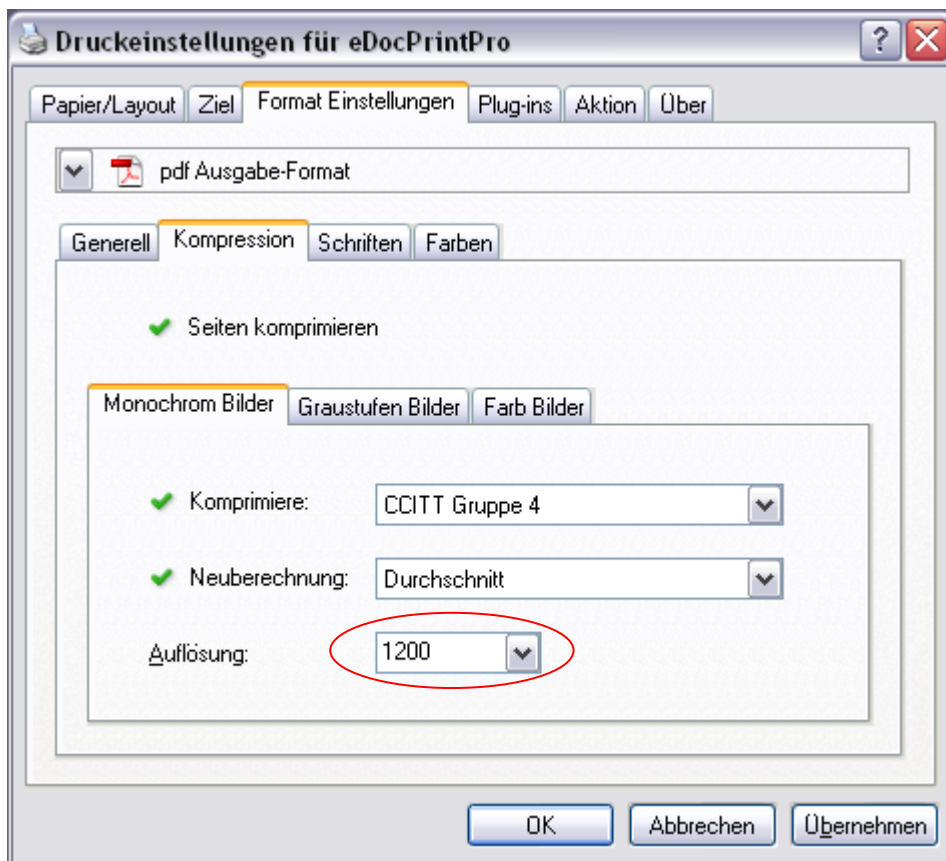
## Installation und Einrichten des eDocPrinters zur Erstellung von PDF-Dokumente

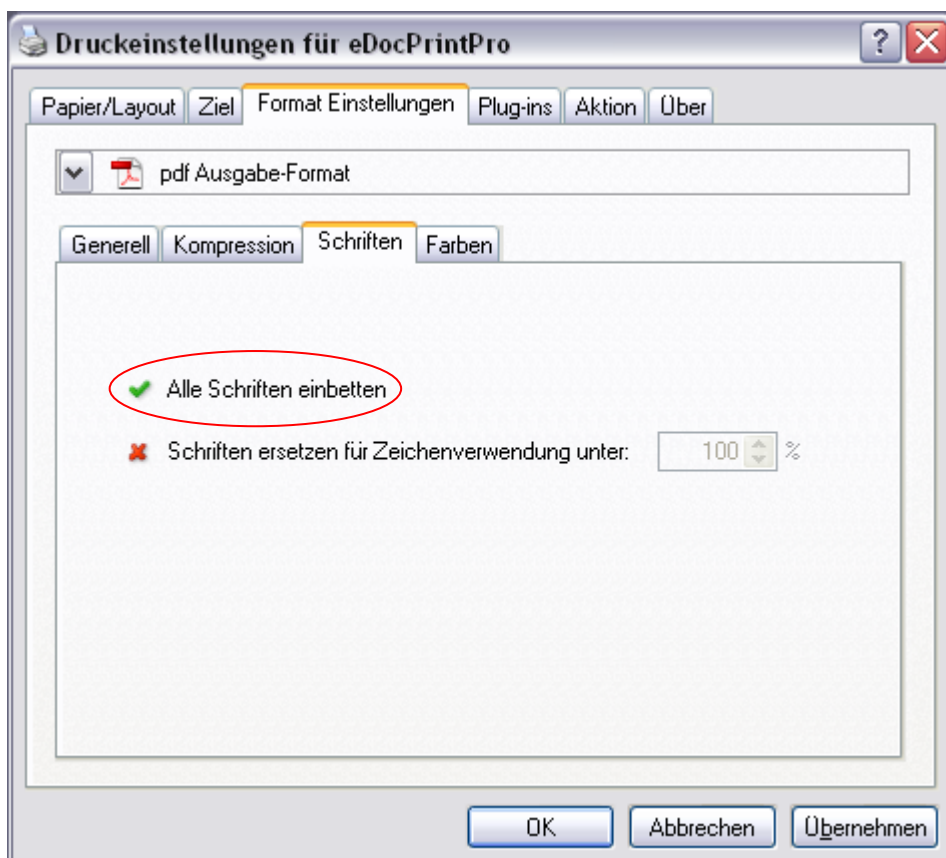
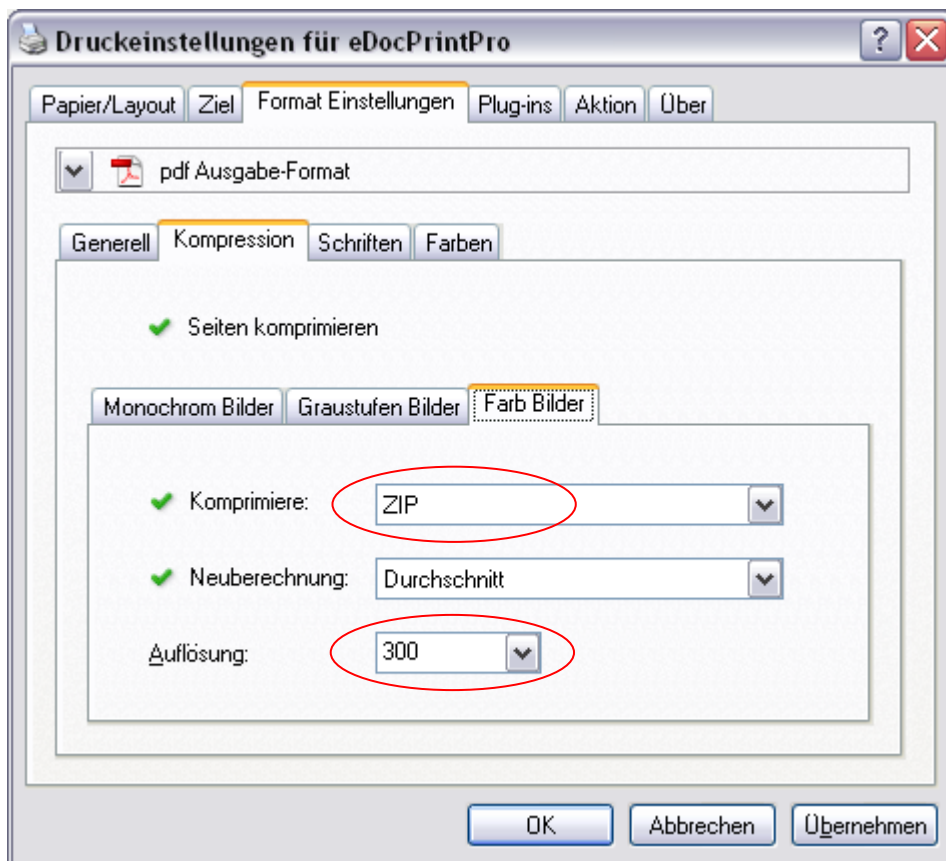
Bitte zuerst die beiliegende „eDocPrintPro\_Setup.exe“-Datei installieren.

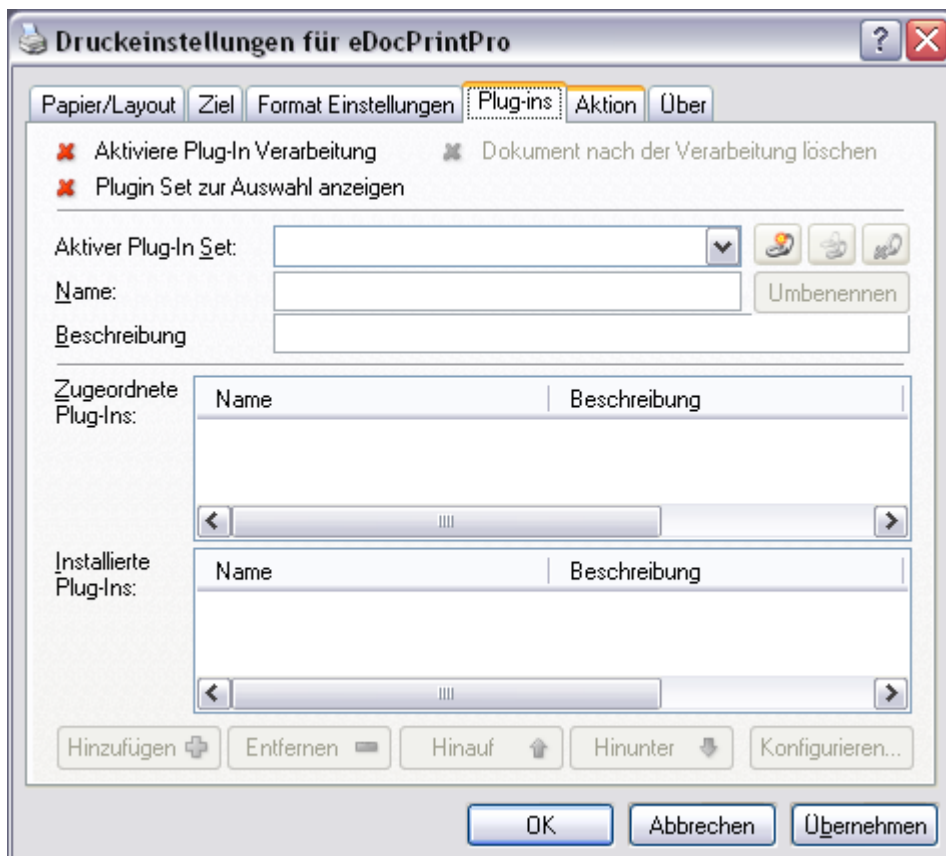
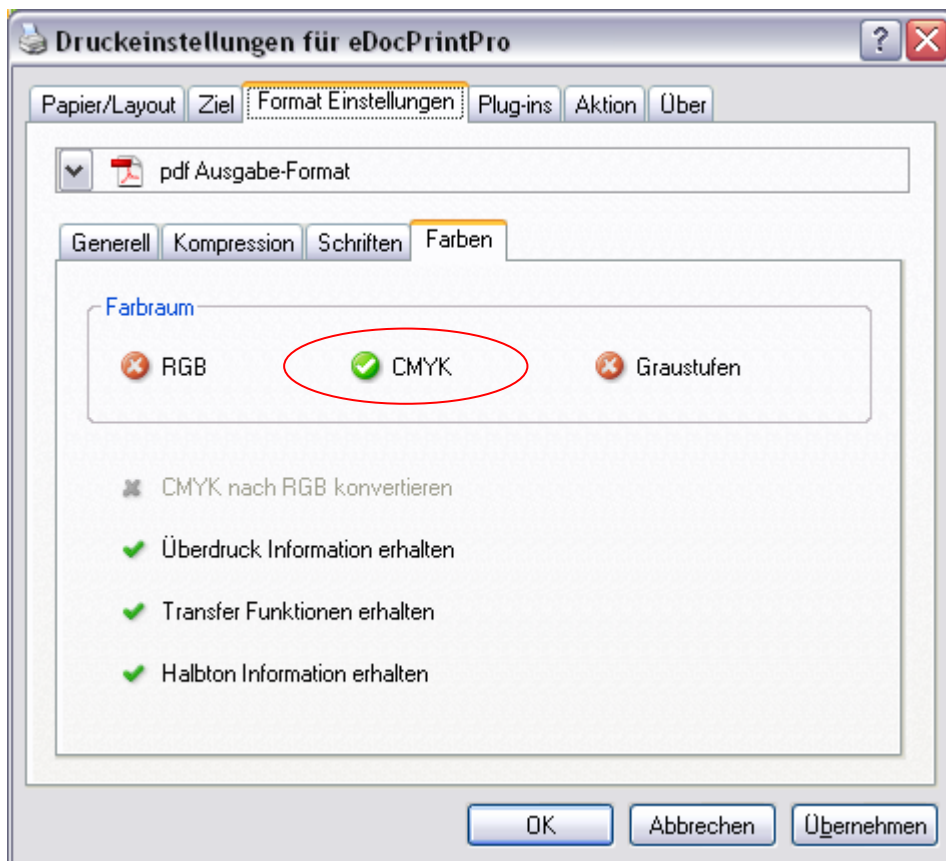
Unter „Start – Einstellungen“ den Ordner „Drucker- und Faxgeräte“ öffnen. Darin mit der rechten Maustaste den Drucker „eDocPrintPro“ auswählen und unter Eigenschaften den Button „Druckeinstellungen“ anklicken. Die folgenden Fenster erscheinen. Bitte ein Fenster nach dem anderem durchklicken, und wie folgt einrichten. Die roten Ovale zeigen die wichtigen Einstellungspunkte an. Diese auf jeden Fall beachten.

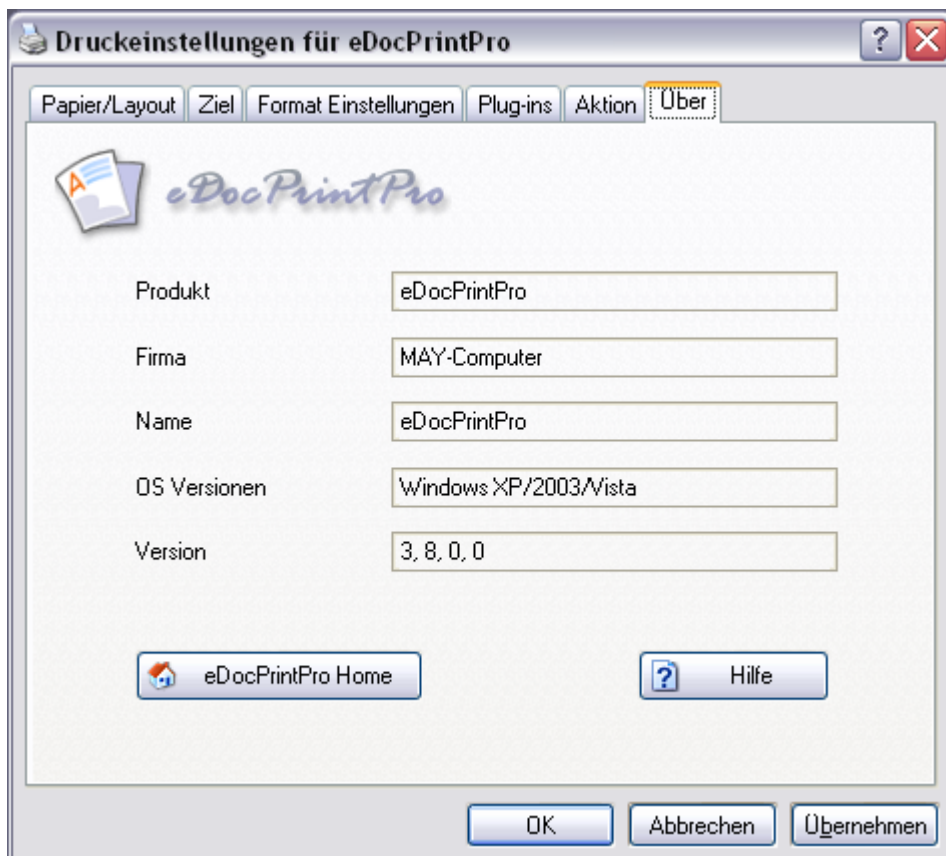
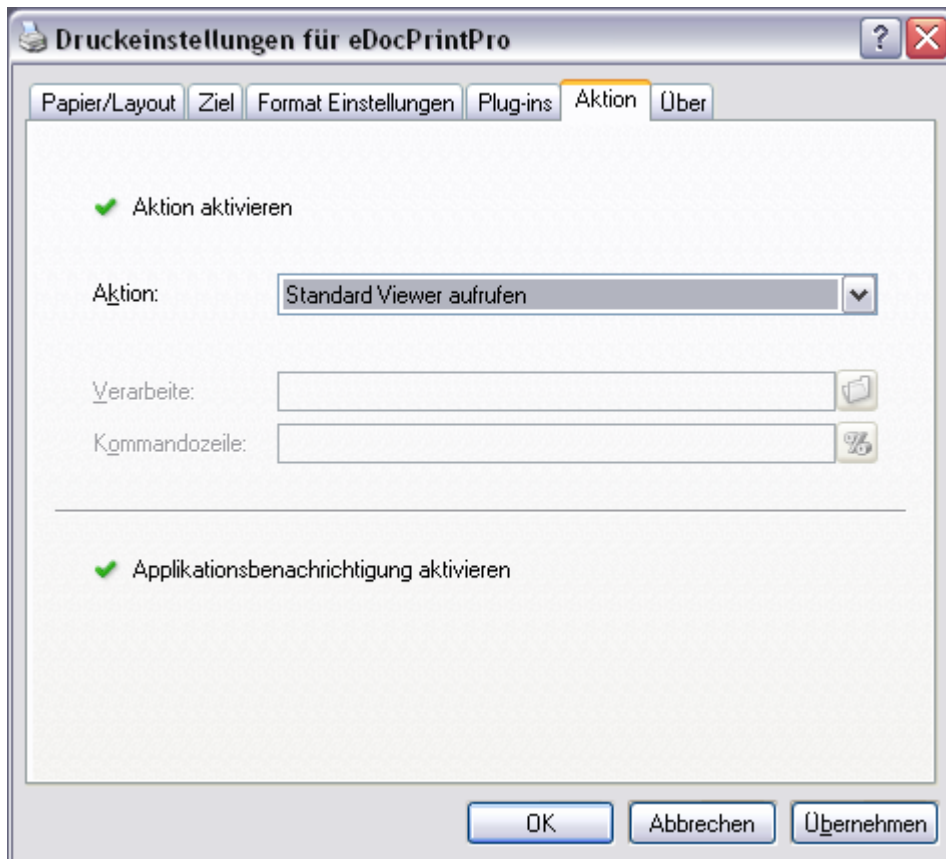








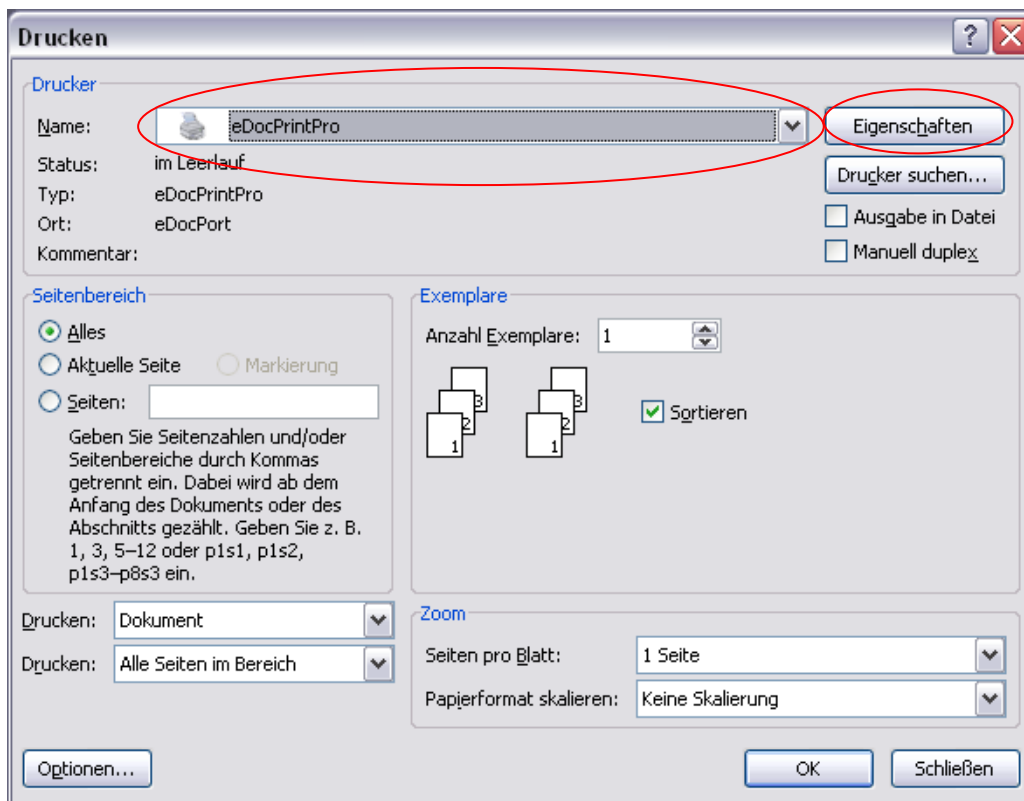




Nun ist der Drucker richtig grundeingestellt. Drücken Sie jetzt bitte „Übernehmen“ und danach „OK“

## Druckdokumente (PDF-Dateien) erstellen:

Beim Drucken aus Ihrem Programm erscheint das Drucker-Dialog-Fenster, in dem Sie den Drucker „eDocPrintPro“ (siehe Screenshot) einstellen.



Hier stellen sie auch die produktionsspezifischen Informationen ein. Bitte auch den Button „Eigenschaften“ anklicken. Hier sehen sie alle Einstellungen noch einmal, die sie im Verlauf dieser Anleitung gemacht haben („Start – Einstellungen – Drucker- und Faxgeräte – edocPrintPro“)

Wichtige Einstellungsmerkmale sind mit einem roten Oval angemarkert.  
Bitte besonders auf diese Stellen achten!

GUTES GELINGEN !